

FICHA DE PRODUCTO



C/12 ROYAL ROSADO

PRODUCTO: 3400505606  
GRUPO: Cajas 12  
FAMILIA: Rosados  
Revisión: 2  
Fecha : Abril.2008

**BOTELLA** 7010000800

BOT BORDELESA BLANCA 0,75

**CORCHO** 5070000300

CORCHO 44X24 CONSEJO 1+1

**CÁPSULA** 5080006100

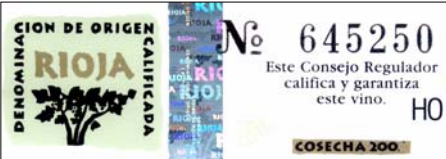
COMPLEJO ROJO TRES ESCUDOS

**CONTRA** 5030042900

TIRILLA SIN CRIANZA 3/4

**CAJA** 6050006100

C/BD 12 3/4 FRANCO ESPAÑOLAS



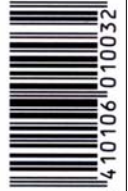
*Royal*  
Rosado Joven

VARIEDADES:  
Garnacha tinta 40%, Tempranillo 10%, Viura 50%.

ELABORACION  
Sistema tradicional de "sangrado".  
Fermentación a temperatura controlada 20°C. Tiempo de fermentación 28 días.

CATA  
VISTA: Color rosa cereza. Brillante.  
NARIZ: Aromas primarios intensos con tonos de frutas frescas.  
BOCA: Sabroso. Muy equilibrado.  
Retrogusto largo.  
Temperatura de consumo: 10°C.

Contiene sulfitos - Contains sulphites - Contient des sulfites - Enthält sulfite



EMBOTELLADO POR:  
**Bodegas Franco - Españolas, S.A.**  
LOGROÑO - ESPAÑA

CONFORME

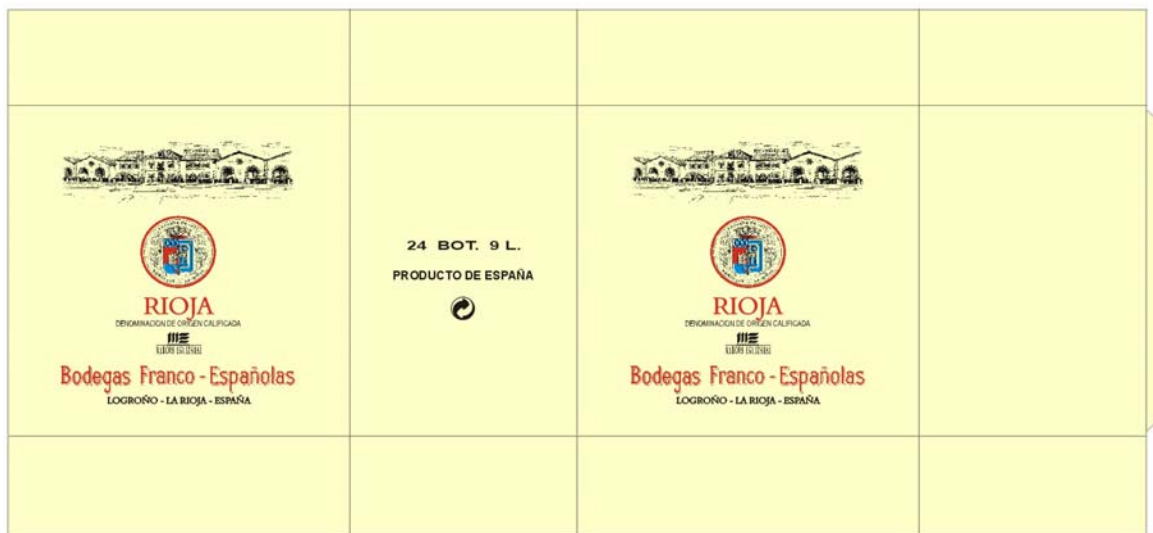
ENCARGADO GENERAL.



MARCOS ECUIZABAL

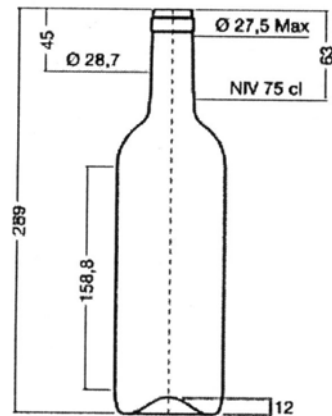
**Bodegas Franco - Españolas**  
RIOJA

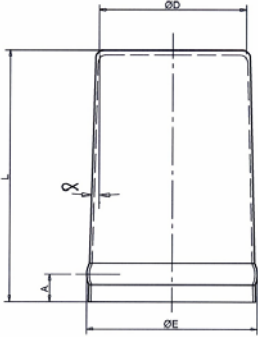
APROBADO

DIRECCIÓN BODEGA



Bordelesa Estándar 75 cl.	
	<b>Capacidad verter</b>
	770 ml
	<b>Nivel de llenado</b>
	750 ml
	<b>Peso</b>
	380 gr.
	<b>Color</b>
	EXTRA CLARA
<b>Boca s/Norma</b>	
UNE-EN 12726	
	



Definición geométrica	CÁPSULA	
	Ø Diámetro Cabeza (mm):	29,17
	Longitud Falda (mm):	60
	Peso (gr) :	3,70
	Espesor (μ):	110
	1/2 Conicidad:	1º
	Altura anillo liso (mm):	11
	Ø Anillo liso (mm):	31,5

DATOS LOGÍSTICOS		Código : 3400505606	Producto: C/12 ROYAL ROSADO
EMBALAJE	Unidades (botellas/caja)	12	
	Peso Neto	9	
	Peso Bruto	15	
	Dimensiones (Largo x Ancho x Alto)	24 x 32 x 30	
PALET	Formato	Europalet 0,80 x 1,20	
	Peso Europalet	25 Kgs.	
	Peso Europalet con carga	949 Kgs.	
	Cajas/Palet	60	
	Cajas/Capa	12	
	Capas/Palet	5	
	Altura Capa	30	
Altura palet	1,64		

CÓDIGO EAN BOTELLA 8410106010032

CÓDIGO EAN CAJA 28410106010036