

FICHA DE PRODUCTO



C/12 ROYAL CLARET

PRODUCTO: 3400502405
 GRUPO: Cajas 12
 FAMILIA: Tintos Jóvenes
 Revisión: 2
 Fecha : Abril.2008

BOTELLA 7010000700

BOT BORDELESA MIXTO 0,77

CORCHO 5070000300

CORCHO 44X24 CONSEJO 1+1

CÁPSULA 5080004400

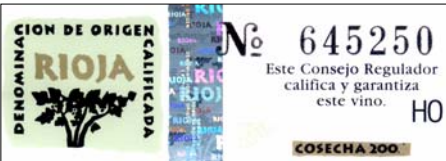
CAP COMPLEJO ROYAL CLARET

CONTRA 5030042200

TIRILLA SIN CRIANZA 3/4

CAJA 6050006100

C/BD 12 3/4 FRANCO ESPAÑOLAS



Royal Claret

Tinto Joven

VARIETADES: Tempranillo 75%, Garnacha tinta 25%.

ELABORACION

Sistema tradicional de uva despalillada con encubado de 10 días y control de temperatura durante la fermentación.

CATA

VISTA: Rojo cereza con ligeras irisaciones rubias.

NARIZ: Aromas con tonos de frutos rojos y matices de especias.

BOCA: Sabroso. Bien estructurado y con buen equilibrio.

Temperatura de consumo: 14-15°C.

Contiene sulfitos - Contains sulphites - Contient sulfites - Enthält sulfite



CONFORME

ENCARGADO GENERAL.



MARCOS ECUIZABAL

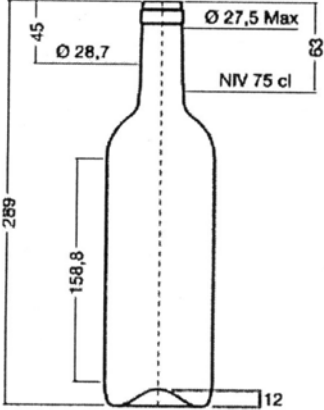
Bodegas Franco - Españolas
RIOJA

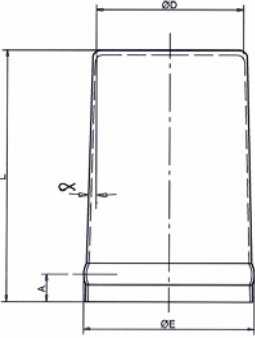

APROBADO

DIRECCIÓN BODEGA



Bordelesa Mixto 75 cl.	
	Capacidad verter
	770 ml
	Nivel de llenado
	750 ml
	Peso
	430 gr.
	Color
	VERDE
Boca s/Norma	
UNE-EN 12726	
	



Definición geométrica	CÁPSULA	
	Ø Diámetro Cabeza (mm):	29,17
	Longitud Falda (mm):	60
	Peso (gr) :	3,70
	Espesor (μ):	110
	1/2 Conicidad:	1º
	Altura anillo liso (mm):	11
	Ø Anillo liso (mm):	31,5
		

DATOS LOGÍSTICOS		Código : 3400502405	Producto: C/12 ROYAL CLARET
EMBALAJE	Unidades (botellas/caja)	12	
	Peso Neto	9	
	Peso Bruto	15	
	Dimensiones (Largo x Ancho x Alto)	24 x 32 x 30	
PALET	Formato	Europalet 0,80 x 1,20	
	Peso Europalet	25 Kgs.	
	Peso Europalet con carga	949 Kgs.	
	Cajas/Palet	60	
	Cajas/Capa	12	
	Capas/Palet	5	
	Altura Capa	30	
Altura palet	1,64		

CÓDIGO EAN BOTELLA 8410106024800

CÓDIGO EAN CAJA 28410106120018