

FICHA DE PRODUCTO



C/12 ROYAL BCO

PRODUCTO: 3400502906
 GRUPO: Cajas 12
 FAMILIA: Blancos Jóvenes
 Revisión: 2
 Fecha : Abril.2008

BOTELLA 7010000200

BOT BORDELESA EXTRA CLARA
 0,75

CORCHO 5070000300

COR 44X24 CONSEJO 1+1

CÁPSULA 5080006000

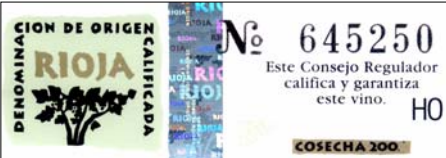
CAP COMPLEJO VERDE TRES
 ESCUDOS

CONTRA 5030042900

TIRILLA SIN CRIANZA 3/4

CAJA 6050006100

C/ BD 12 3/4 FRANCO ESPAÑOLAS



Royal
 Blanco Joven

VARIETADES:
Viura 100%.
 ELABORACION
Fermentación del mosto a temperatura controlada 20°C. Tiempo de fermentación 30 días.
 CATA
VISTA: Amarillo pálido con tonos verdes.
NARIZ: Aromas frutales con destacados tonos de manzana verde.
BOCA: Seco en entrada. Ligero en su paso y muy fresco.
Temperatura de consumo: 8°C.
 Contiene sulfitos - Contains sulphites - Contient des sulfites - Enthält sulfite



EMBOTELLADO POR:
Bodegas Franco - Españolas, S.A.
 LOGROÑO-ESPAÑA

CONFORME



[Signature]
 ENCARGADO GENERAL.

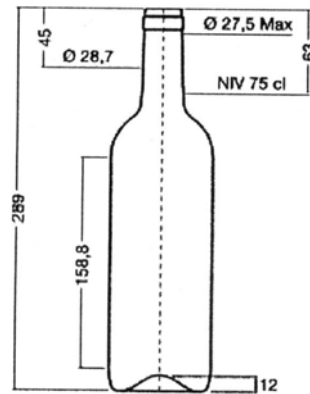
MARCOS ECUIZABAL
Bodegas Franco - Españolas
 RIOJA

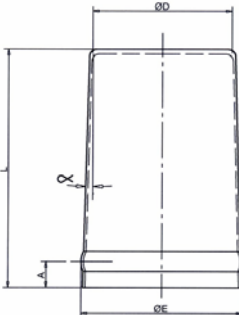

APROBADO

[Signature]
 DIRECCIÓN BODEGA



Bordelesa Estándar 75 cl	
	Capacidad verter
	770 ml
	Nivel de llenado
	750 ml
	Peso
	380 gr.
	Color
VERDE	
Boca s/Norma	
UNE-EN 12726	
	



Definición geométrica	CÁPSULA	
	Ø Diámetro Cabeza (mm):	29,17
	Longitud Falda (mm):	60
	Peso (gr) :	3,99
	Espesor (μ):	110
	1/2 Conicidad:	1º
	Altura anillo liso (mm):	11
	Ø Anillo liso (mm):	31,5
		

DATOS LOGÍSTICOS		Código : 3400502906	Producto: C/12 ROYAL BLANCO
EMBALAJE	Unidades (botellas/caja)	12	
	Peso Neto	9	
	Peso Bruto	15	
	Dimensiones (Largo x Ancho x Alto)	24 x 32 x 30	
PALET	Formato	Europalet 0,80 x 1,20	
	Peso Europalet	25 Kgs.	
	Peso Europalet con carga	949 Kgs.	
	Cajas/Palet	60	
	Cajas/Capa	12	
	Capas/Palet	5	
	Altura Capa	30	
Altura palet	1,64		

CÓDIGO EAN BOTELLA 8410106010018

CÓDIGO EAN CAJA 28410106010012